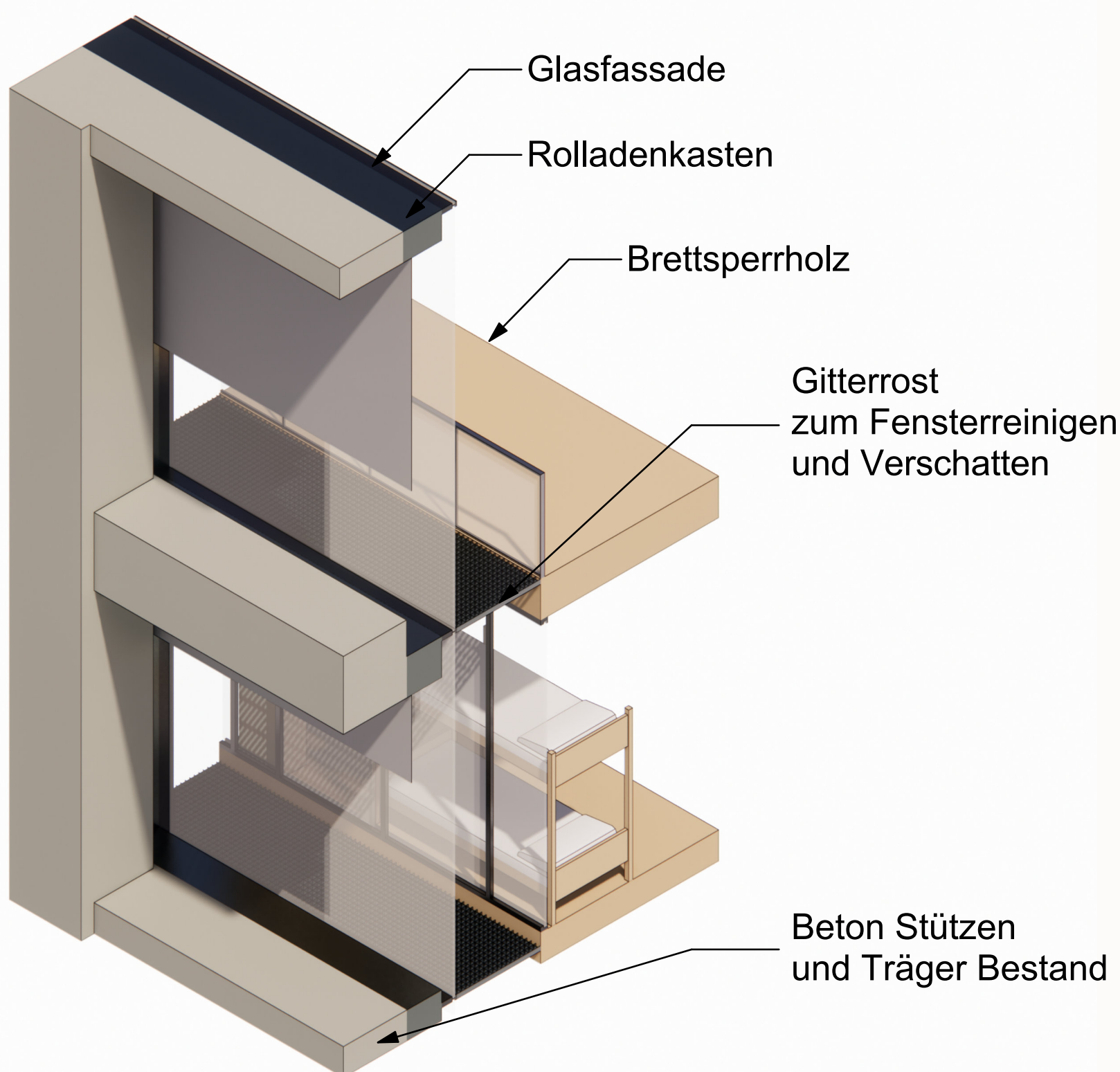
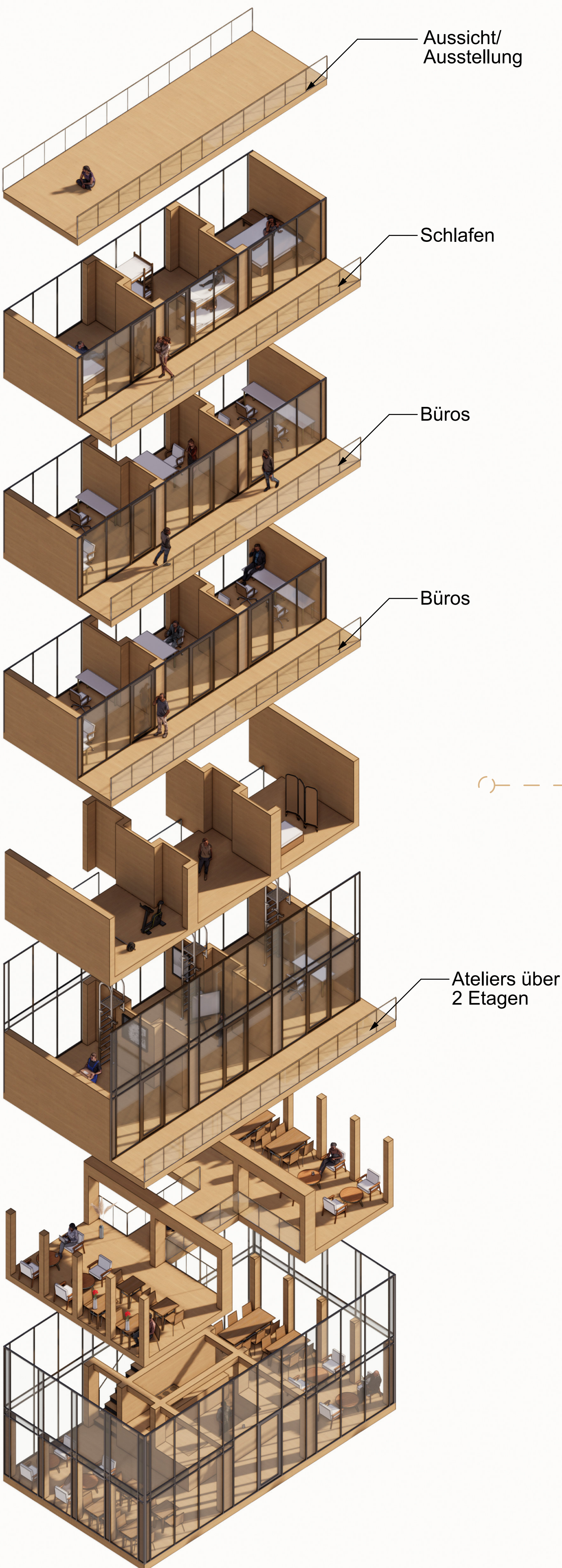




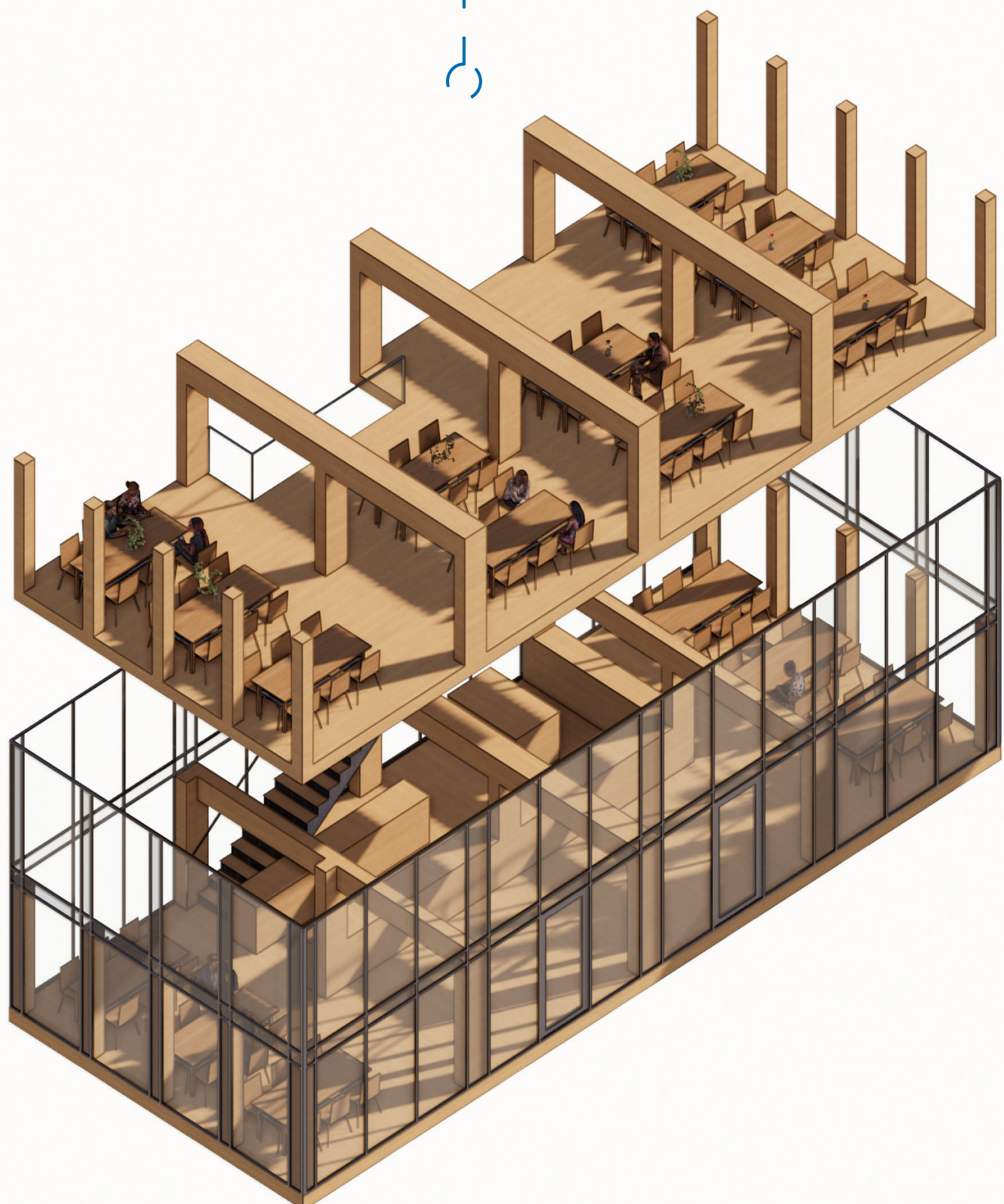
Schnitt E-E 1/200



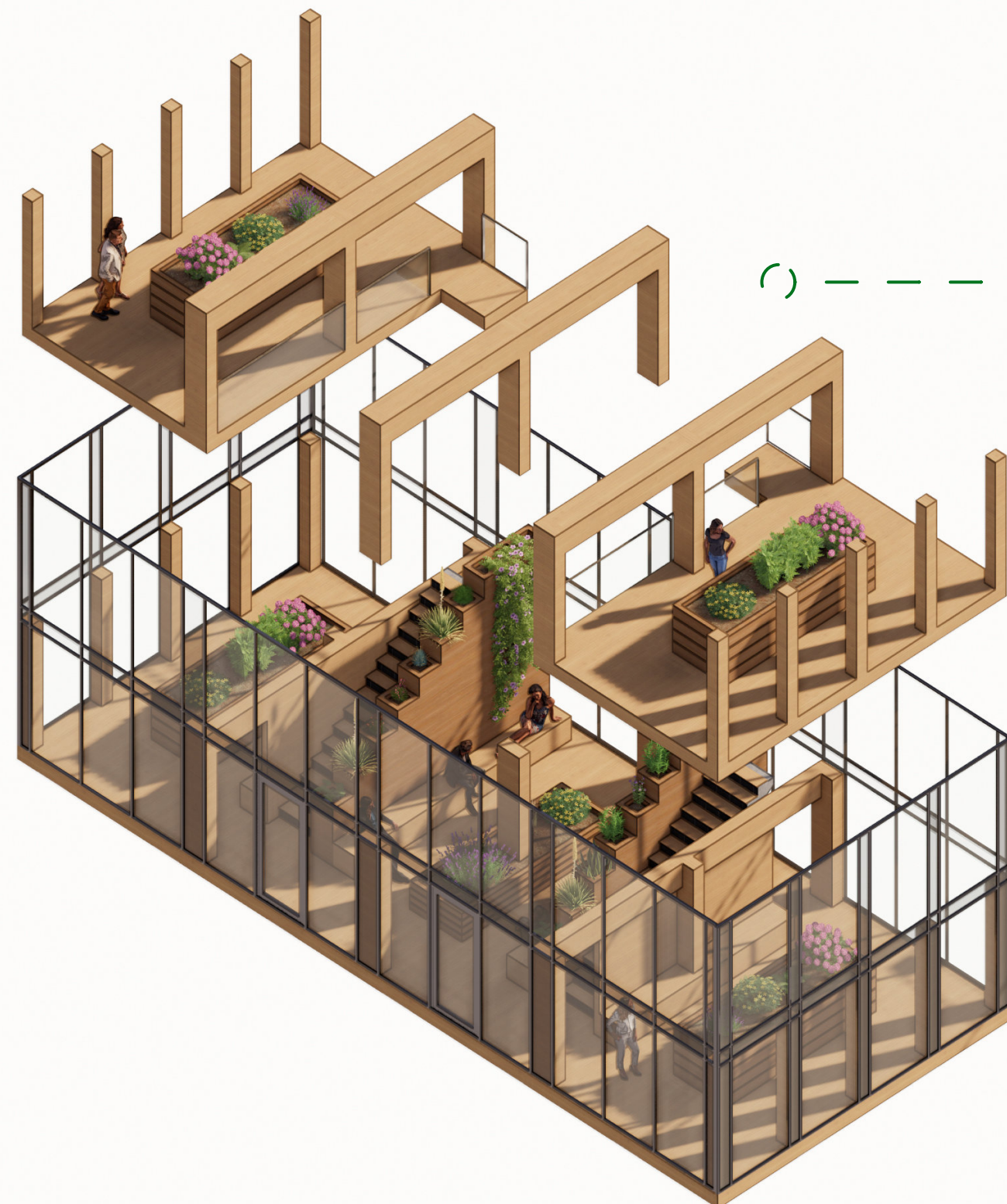
Fassadenisometrie M 1/50



CAFÉ



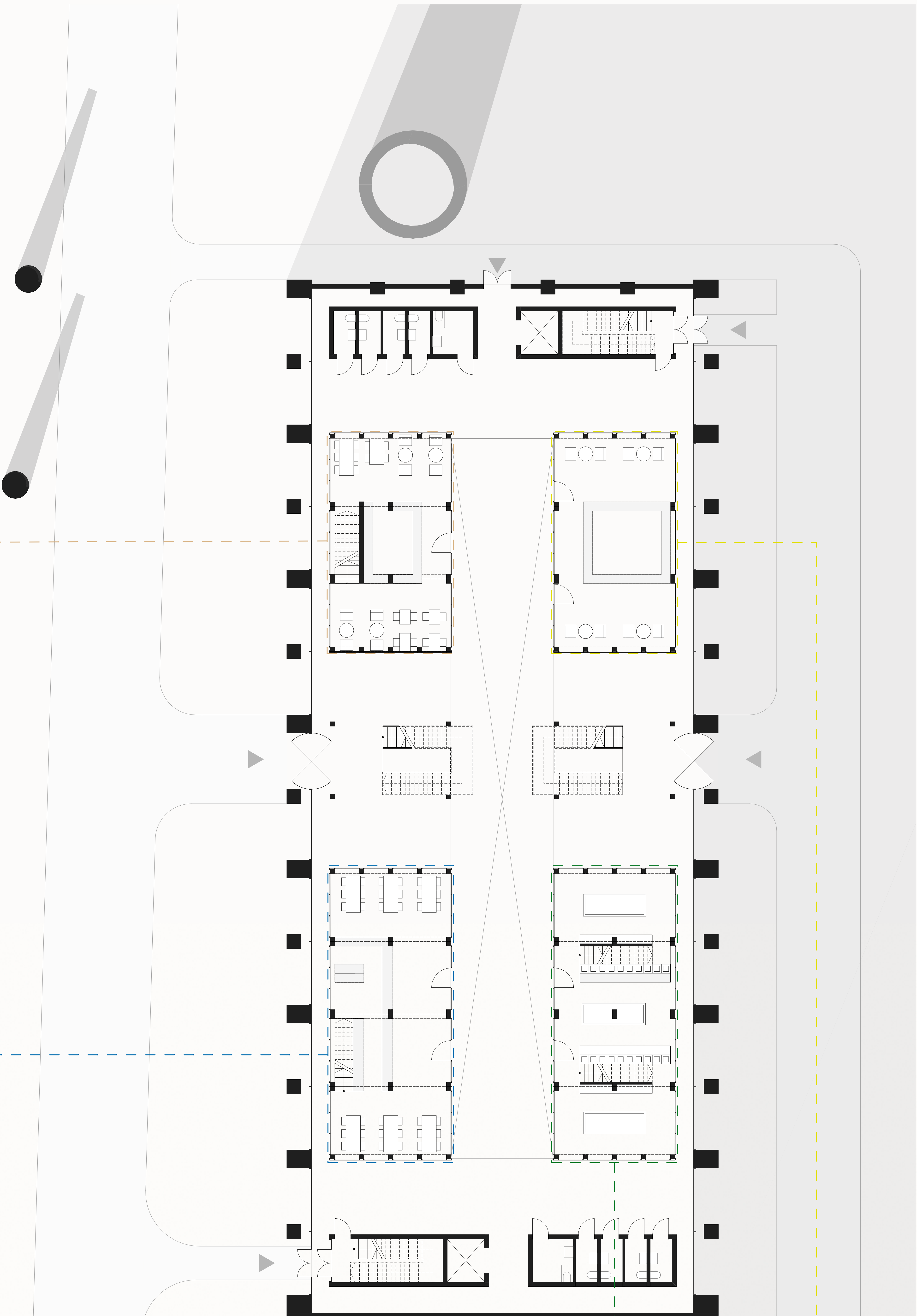
MENSA



INDOORGARTEN



ANMELDUNG

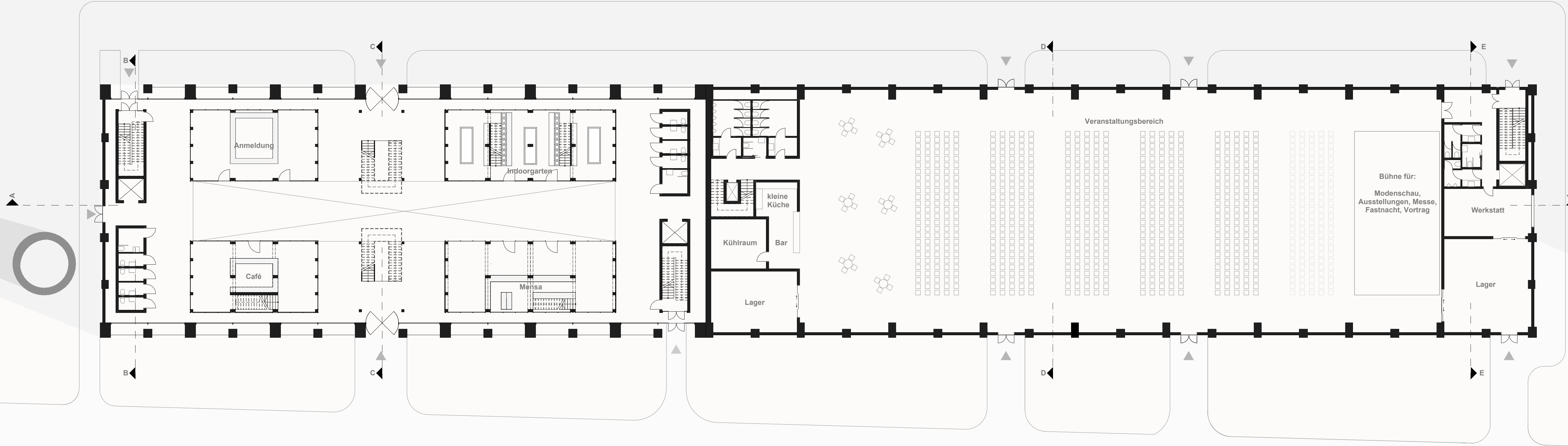


Vertiefung Grundriss M 1/100

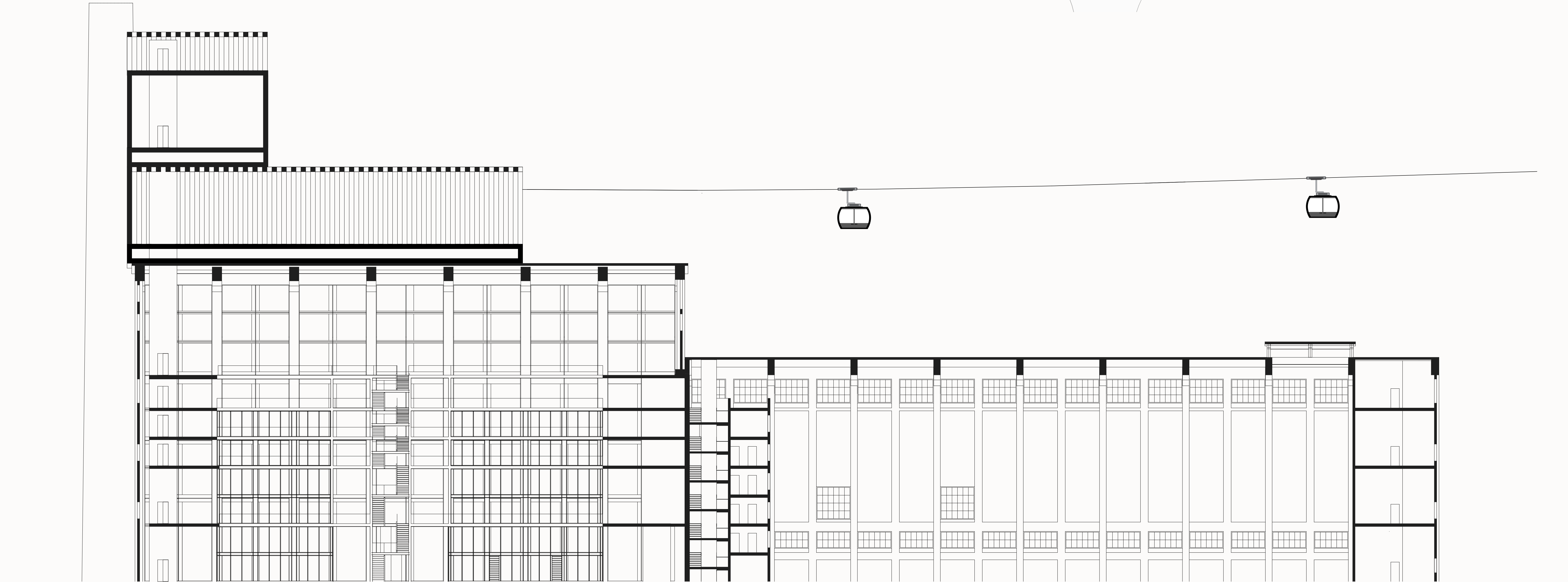
EINFACH STAPELN

Ziel dieses Entwurfs ist es, das Bestandsgebäude weitestgehend zu erhalten. Hierfür werden Modulboxen in das Innere des höheren Gebäudeteils gestellt. Durch die Stapelung dieser Module entstehen vertikal private oder öffentliche Zonen. Der niedrigere Gebäudeteil soll als Veranstaltungszentrum dienen. Hierfür steht dem Nutzer ein großer zentraler Raum, sowie mehrerer kleinere private Veranstaltungsräume zur Verfügung. Die neue Seilbahn wird auf den höheren Gebäudeteil aufgestapelt und vereint so Ankommen und Erleben der neuen Ressource Rüdersdorf.

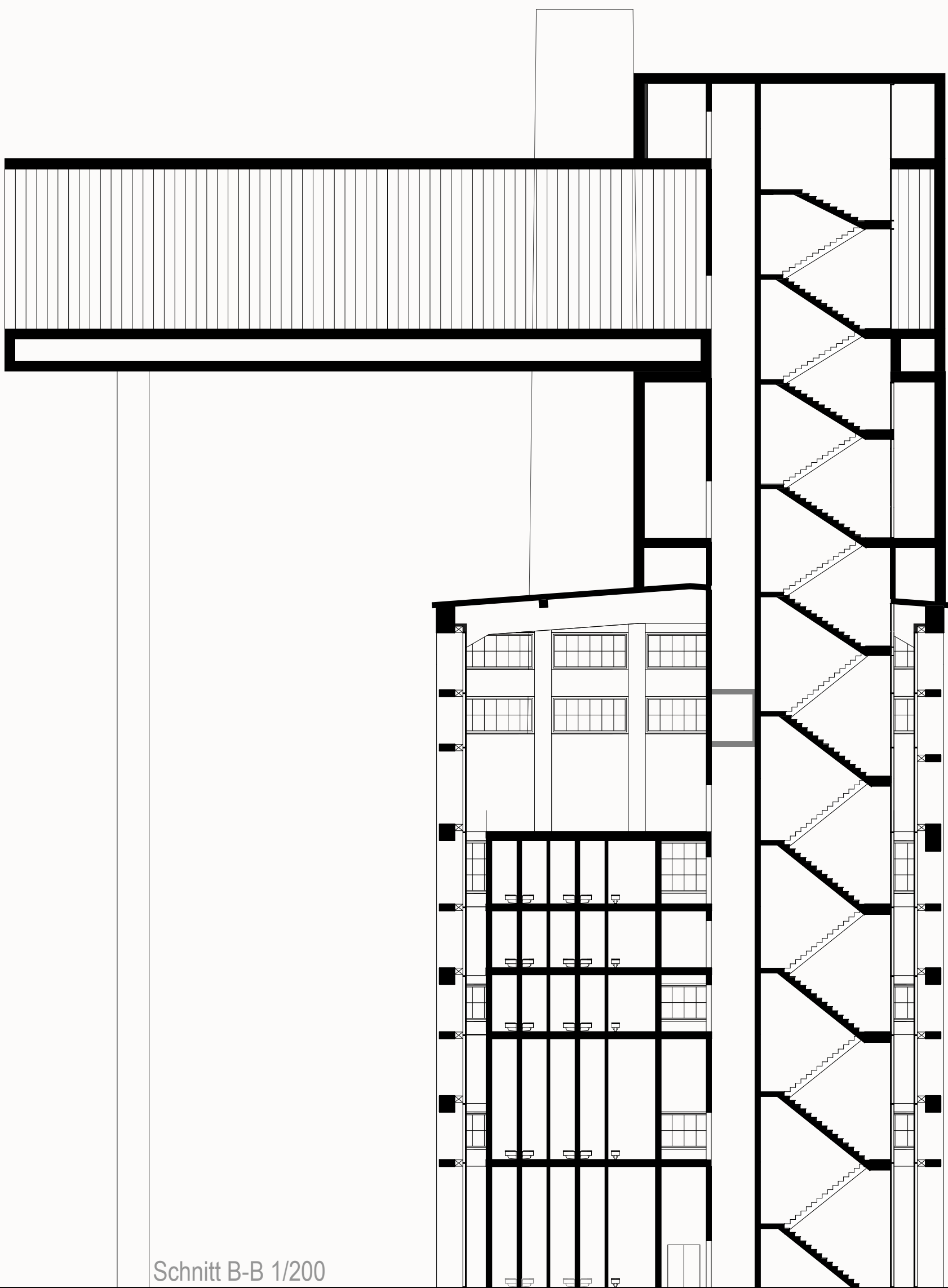
Grundriss 1/200



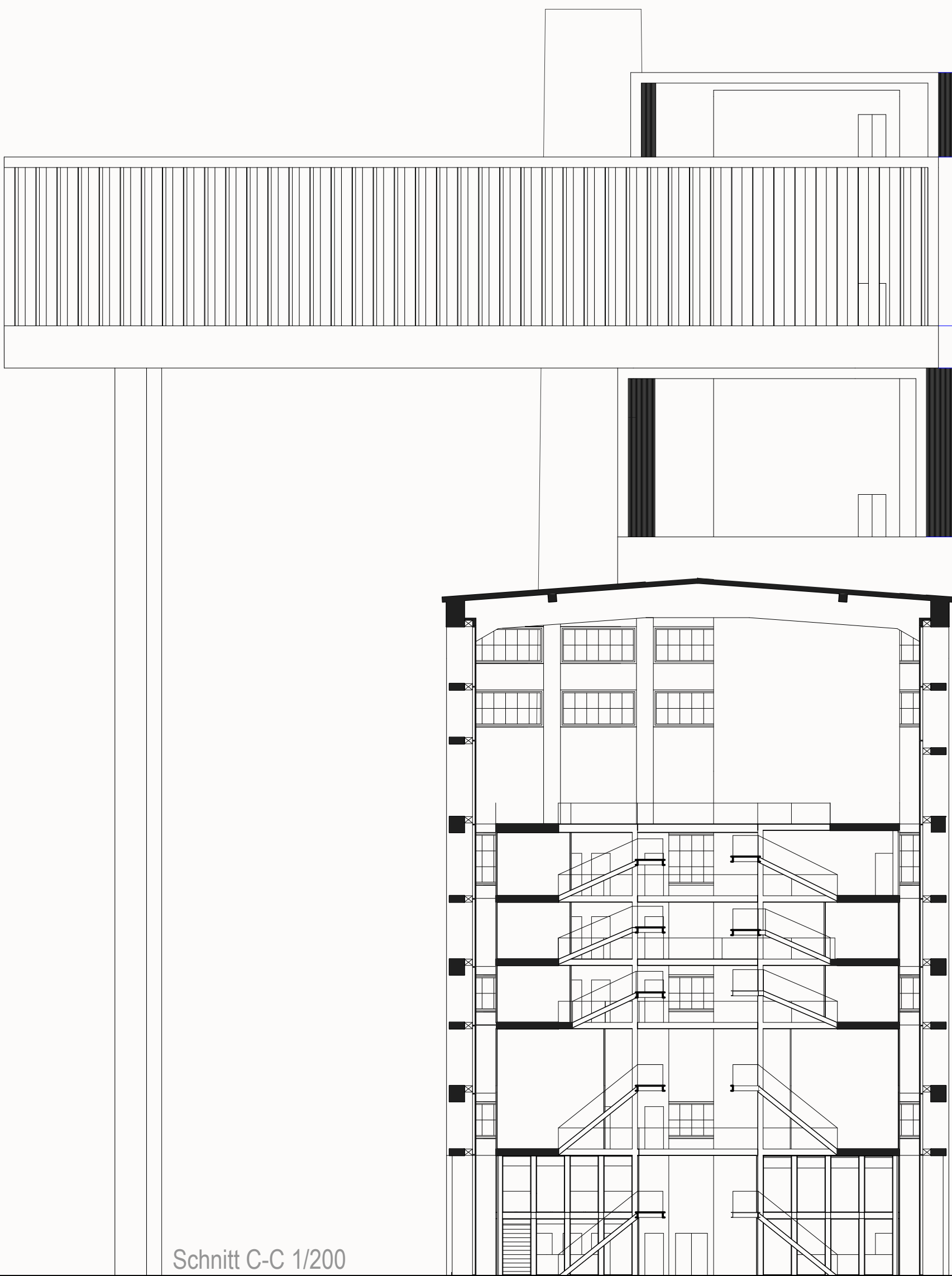
Schnitt A-A M 1/200



Schnitt B-B 1/200



Schnitt C-C 1/200



Schnitt D-D 1/200

